



Manual

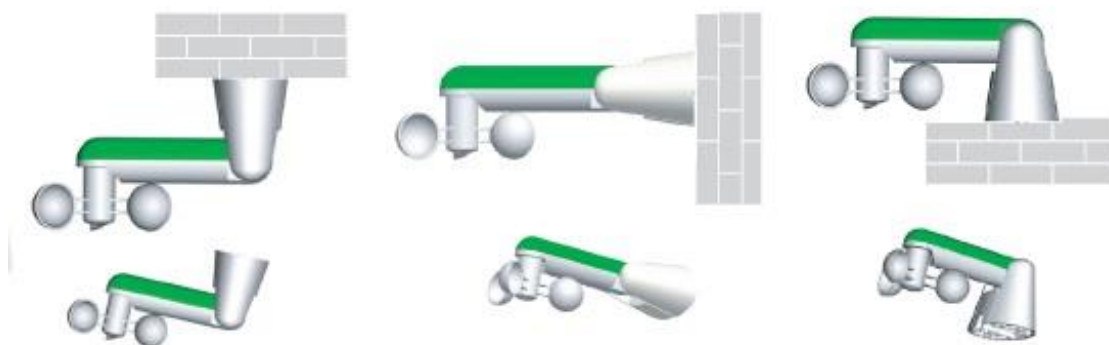
Sol & vindsensor

DC116

1. Installation

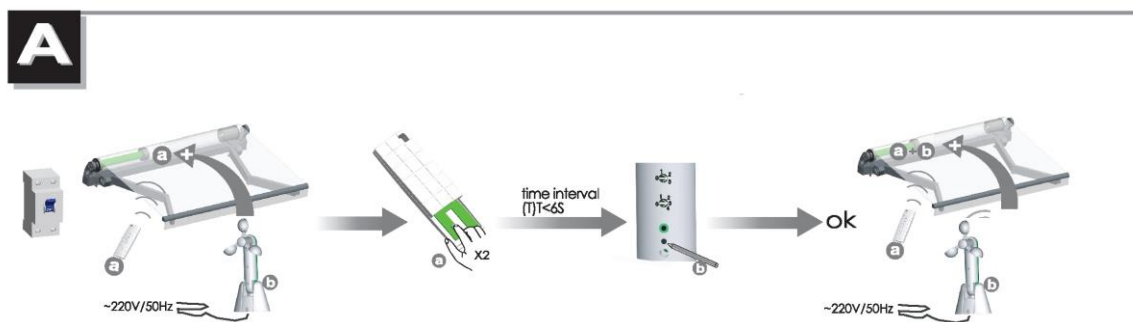
Du måste montera sensorn på ett ställe som ger goda mätförhållanden för solstrålar och vind. Sensorn får inte monteras i ett vindskyddat område.

Var noga med att montera sensorn horisontellt, annars resulterar det i felaktigt mätresultat. På grund av Solens varierande position under dagen kan omgivande hinder t.ex. träd kasta sin skugga på sensorn, tänk på detta innan du väljer vart sensorn ska placeras. Den ursprungliga nätkontakten får inte stängas av.



2. Ansluta sensorn

Programmera först fjärrkontrollen till "alternativ knappkonfiguration". (Övre knapp programmerad för tillbakadragning, se markismanualen)



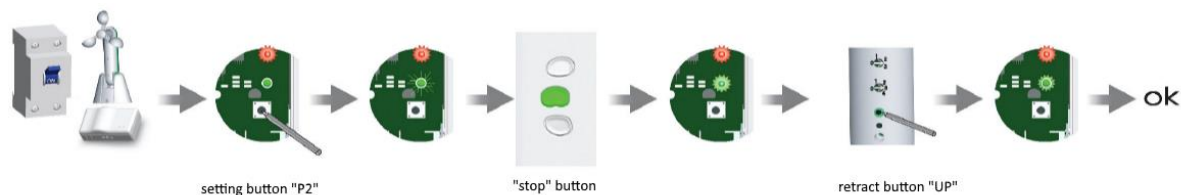
Anslut nu Wind-Sun-sensorn till markisen

Anslutningen måste upprättas med markisen i rörelse

- Först förläng markisen till maximalt utfall
- Återställ markisen via fjärrkontrollen
- Tryck på "P2" -knappen på baksidan, ofta fjärrkontrollen två gånger. (markis i rörelse)
- Tryck en gång på "P2" -knappen på vindsolsensorn
- Justera nu dina personliga inställningar för vind- och solkänslighet via de två justeringskruvarna på sensorn

3. Ansluta sensorn till en markis med extern styrbox

Om dina markiser är utrustade med en extern kontrollbox (med eller utan appstyrning), använd följande anslutningsinställning:



- Förläng markisen till maximalt utfall.
Anslut sensorkontakten till eluttaget.
- Tryck på "P2" -knappen på din kontrollbox
Råd: om du använder en box med appkontroll kan du hitta "P2" -knappen på utsidan av boxen

Om du använder en styrbox utan app-kontroll måste du lossa de tre skruvarna på baksidan av lådan och lyft av lådans lock. Nu kan du hitta "P2" -knappen på moderkortet, som ligger bredvid de externa kontrollknapparna

- Tryck på "stopp" -knappen vid kontrollboxen
- Tryck på UPP-knappen på sensorn
- Justera nu dina personliga inställningar för vind- och solkänslighet via den 2 justeringskruven på sensorn

4. Säkerhetsråd

En automatiskt styrd markis kan när som helst börja röra sig oväntat!



Se till att området för förlängning / tillbakadragning är fritt från hinder när som helst för att undvika skador vid automatisk förflyttning av markisen. Vid reparation, översyn eller justering av markisen, koppla bort strömmen för att undvika oavsiktlig rörelse orsakad av sensorn. Se till att dra tillbaka markisen manuellt vid olämpliga väderförhållanden (t.ex. vind, is, snö etc.) Skador till följd av falska sensorkommandon är undantagna från tillverkarens garanti.

Generell information:

- Trådlös
- Frekvens 433,92 MHz
- Område (utomhus, hinderfritt): max. 200 meter
- AC 230V 50Hz
- Säkerhetskod (50 miljoner koder)
- Vindsensor justerbar i tre steg
- Solgivare justerbar i fyra steg
- Om vindhastigheten överskrider den definierade gränsen i minst 3 sekunder drar sensorn tillbaka markisen automatiskt. När markisen har dragits tillbaka mäter inte sensorn någon vindhastighet under 1 minut och markisen förblir stängd.
- Om den definierade gränsen för ljuskänslighet överskrids i minst 2 minuter förlängs markisen automatiskt. Om solljuset faller under den definierade gränsen för ljuskänslighet under minst 15 minuter, kommer markisen att dras tillbaka.

Justerinstabell för vind - solgivare

inställningar för vindhastighet	
1	15 km/h
2	30 km/h
3	45 km/h

- 1: markisen kommer att dras tillbaka så fort vindhastigheten på 15 km/h överskrids
- 2: markisen dras tillbaka så fort vindhastigheten på 30 km/h överskrids
- 3: markisen kommer att dras tillbaka så snart som vindhastigheten på 45 km/h överskrids

inställningar för ljuskänslighet	
0	inaktiv
1	15 kLux
2	30 kLux
3	45 kLux
4	60 kLux

- 0: Markisen förlängs inte automatiskt med ljus
- 1: markisen kommer att förlängas så snart ljuset överstiger 15kLux
- 2: markisen kommer att förlängas så snart ljuset överstiger 30kLux
- 3: markisen kommer att förlängas så snart ljuset överstiger 45kLux
- 4: markisen kommer att förlängas som så snart ljuset överstiger 60 kLux

Se till att sensorn är ansluten till markisen / motorn innan du använder den! Se till att "UPP" -knappen på sensorn drar tillbaka markisen när den trycks in!

Knappinställning av sensorn:

